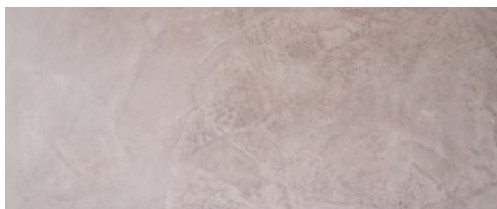




POLVERESINA



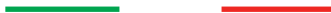
ETERNA *Sensazione*





POLVERESINA

MADE IN ITALY

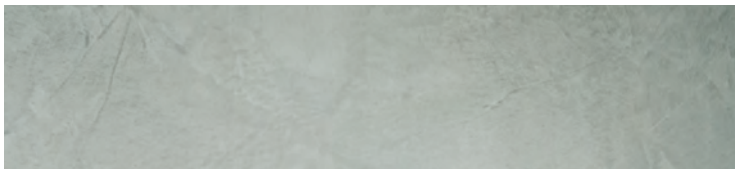




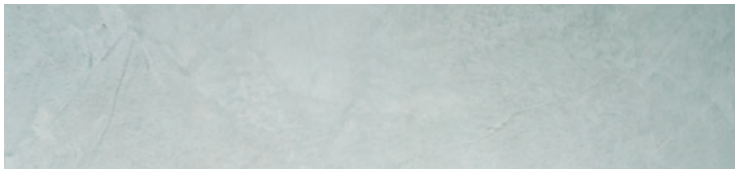




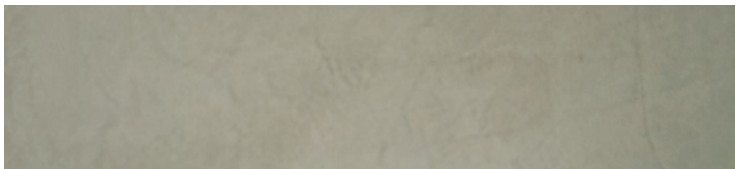
106



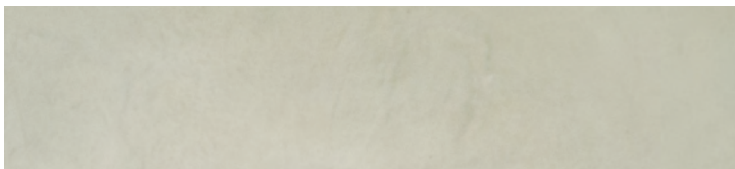
107



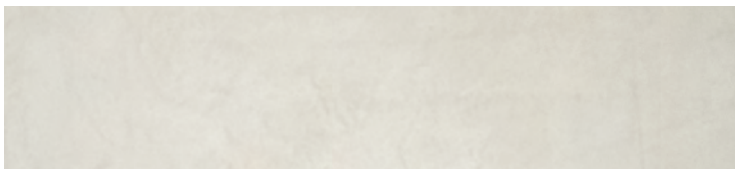
108



109



110



111

# SENSAZIONE *Naturale*

## IT

Polveresina è un impasto materico decorativo monocomponente, bianco o colorato, per interni ed esterni, spatolabile, ad altissime prestazioni, per il rivestimento di pavimenti, pareti ed arredi.

La sua particolare formulazione permette di ottenere caratteristiche estetiche di elevatissimo pregio, che si coniugano in modo gradevole con arredi moderni ed antichi, ad effetto monolitico, liscio o materico, con possibilità di finitura opaca, satinata o lucida.

Aggancia direttamente sul supporto previa specifica pulizia e preparazione.

Disponibile in granulometria fine o grossa, permette di scegliere la texture desiderata.

Ideale per usi civili e commerciali.

## EN

*Polveresina is a monocomponent materic decorative mixture, white or coloured, easily spreadable, for the high-performances interiors and exteriors, used as coating on floor, wall and furnishing.*

*Its unique formulation allows to get aesthetic features of high value, that combines with modern and antique furnishings in a nice-looking way, with monolithic, smooth or materic effect, with a chance of finiture matt, satin-finished or shiny.*

*It adheres directly to the base prior specific cleaning and preparation.*

*Available in fine or coarse grain, it allows to opt for a desired texture.*

*Ideal for civil and commercial uses.*

# PER *interni* & ESTERNI

IT

Polveresina, studiata per rivestire pavimenti, pareti ed arredi, su superfici sia verticali che orizzontali, è di semplice e rapida applicazione.

Idrofugata, ad altissima adesione, presenta caratteristiche di notevole resistenza all'abrasione, elevata durezza superficiale e notevole elasticità, eccellente resistenza al traffico anche intenso, ottima resistenza ai raggi UV.

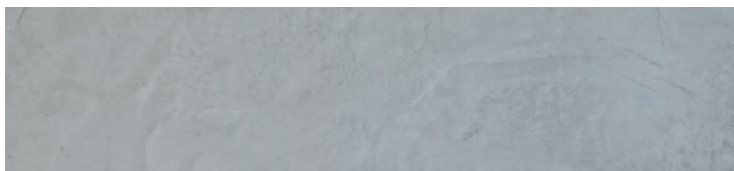
È possibile proteggere Polveresina con trasparente poliuretano mono o bicomponente, opaco, satinato o lucido, rendendo così la superficie impermeabile, antimacchia e facilmente lavabile con normali detergenti a base acquosa.

EN

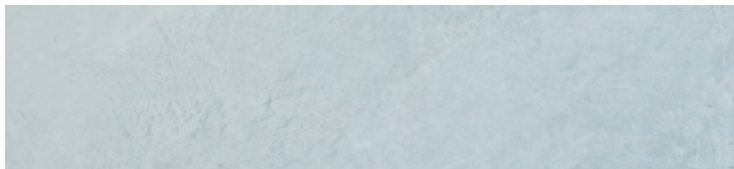
*Polveresina, designed as the floor, wall and furnishing coating on both vertical and horizontal surfaces, is simple and quick to apply.*

*Waterproof, highly adhesive, it presents characteristics of remarkable resistance to abrasion, high elasticity and hard surface, excellent resistance to intense traffic and UV rays.*

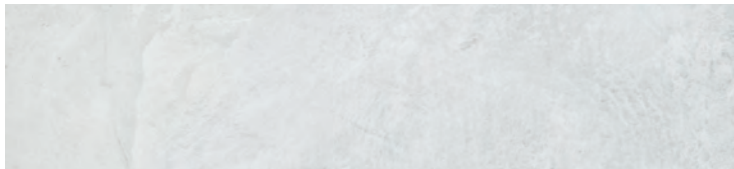
*Polveresina can be protected with transparent, mono or bicomponent, matt, satin or shiny polyurethane paint, by making the surface water and stainproof, easy to wash with normal water-based detergents.*



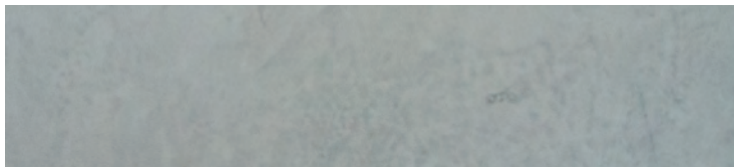
100



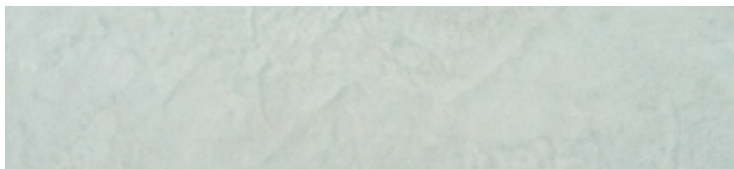
101



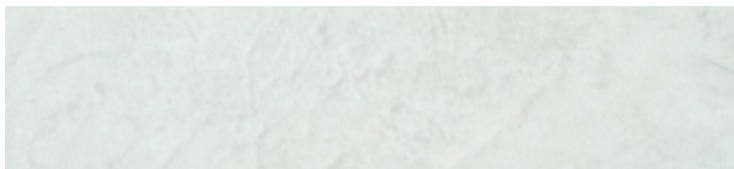
102



103



104



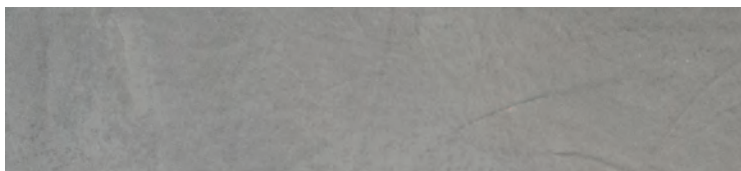
105



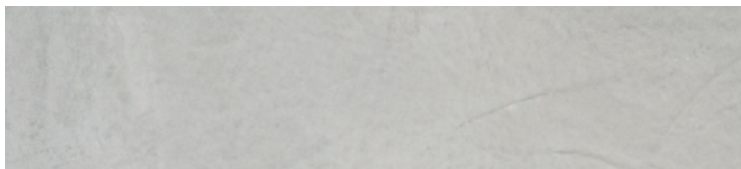




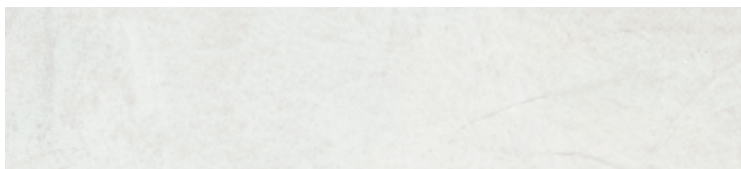
# Un *Sapore* per TUTTE LE SUPERFICI...



112



113



114

**IT**

Polveresina, nobile e durevole, è un materiale versatile che si adatta ad ogni tipo di ambiente rendendolo unico nel colore, negli effetti e nelle finiture.

Ottimale per il rinnovo di superfici piastrellate, senza necessità di rimuoverle, con soli due/tre millimetri di spessore. Una continuità nell'arredamento contemporaneo, minimal e moderno.

La soluzione ideale per chi ama le superfici continue.

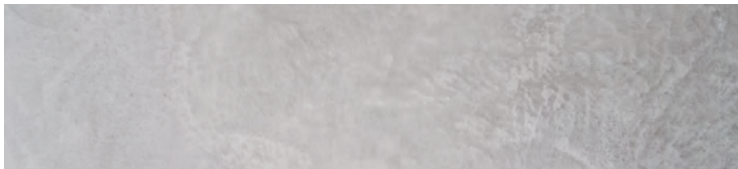
**EN**

*Polveresina, precious and durable, is a versatile material, suitable for any environment, making it unique in colour, effect and finishing.*

*It's the best way to renew old tiled surfaces, without removing them, with thickness of just 2/3 mm. A continuity of contemporary, modern and minimal interior decoration.*

*The ideal solution for those who love uninterrupted surfaces.*





116



117



118



119



120

# ETERNA *Eleganza*

**IT**

Polveresina esalta le sensazioni, il gusto, la creatività e il piacere di trasmettere emozioni.

Con Polveresina diamo libertà di espressione all'artista per la creazione di un'opera d'arte di eterna eleganza.

**EN**

*Polveresina enhances the sensation, taste, creativity and pleasure to give excitement.*

*Polveresina offers the artist the freedom of expression in order to create an artwork of eternal elegance.*

# Ecologica RISPETTA L'AMBIENTE

**IT**

Polveresina rispetta l'ambiente in quanto costituita da minerali a base quarzifera estratti da cave selezionate, inerti e speciali additivi a base acquosa che sfruttano le più recenti ricerche "nanotecnologiche".

Non contiene Cromo Esavalente, pericoloso per la salute, né Composti Organici Volatili.

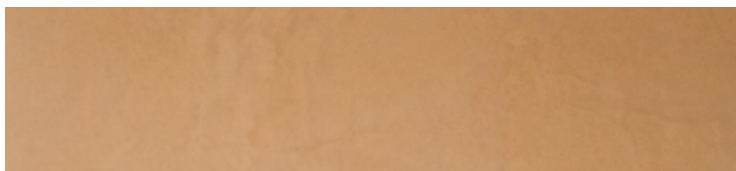
**EN**

*Polveresina is eco-friendly as it consists of quartz-based minerals that are extracted from selected quarries, inert and special water-based additives which utilize the latest "nanotechnological" researches.*

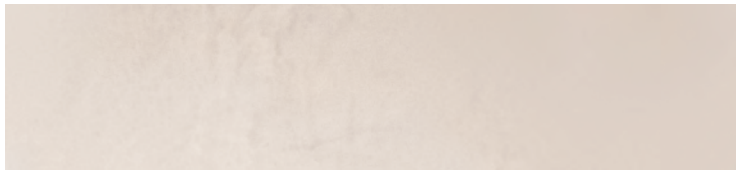
*It does not contain Hexavalent Chromium, dangerous to human health, nor Volatile Organic Compounds.*



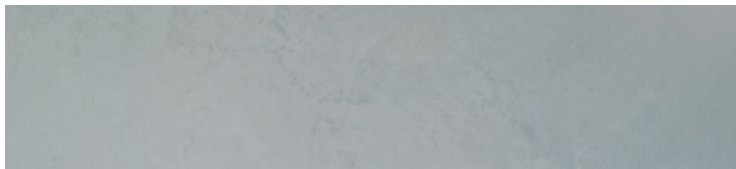
121



122



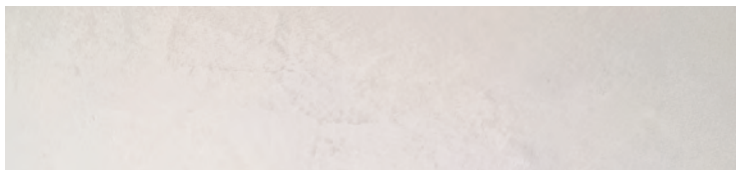
123



124



125



126





# Ciclo APPLICATIVO



YouTube

Saber Polveresina



## ATTREZZI:

Spatola in acciaio inox

IT

## BASE PER POLVERESINA

**Acqua di impasto:** aggiungere ca. 29% d'acqua

**Durata dell'impasto:** ca. 20 minuti

**Consumo:** ca. 1,5 kg/m<sup>2</sup> per mm di spessore

**Spessore:** da 1 a 3 mm

Rasante ad alte prestazioni indicato per uniformare pareti, livellare superfici irregolari, fughe di piastrelle, vari tipi di ceramica e pietre, calcestruzzo a vista. Adatto inoltre per creare ponti di aderenza e per annegare reti d'armatura senza scivolamento verticale. La base serve ad uniformare il fondo, dando una sicurezza alla Polveresina nelle ombre cromatiche ottenute dai diversi spessori.

Prima di applicare il prodotto verificare che il fondo sia compatibile, consistente, maturo e privo di polveri, oli e grassi.

## POLVERESINA

**Acqua di impasto:** aggiungere dal 32% al 38% d'acqua

**Durata dell'impasto:** ca. 90 minuti

**Consumo per due mani:** ca. 1,5 kg/m<sup>2</sup> per il Grana Fine  
ca. 2 kg/m<sup>2</sup> per il Grana Grossa

Finitura data a due o più mani, cercando l'effetto desiderato, scegliendo tra le due granulometrie disponibili. È possibile applicare il prodotto mediante spatola/frattazzo in acciaio inox a due o più mani, con spessore di circa 1 mm per mano. Tra una mano e l'altra, a prodotto completamente asciutto, carteggiare per ottenere una superficie omogenea. Procedere quindi con l'applicazione delle successive mani come per la prima.

Ultimato il lavoro, cristallizzare la superficie con trasparente poliuretano opaco, satinato o lucido.

# APPLICATIVE Cycle



## TOOLS:

Inox Spatula

EN

## BASE FOR POLVERESINA

**Water for mixing:** add 29% of water

**Pot life:** 20 minutes

**Consumption:** 1,5 kg/m<sup>2</sup> per mm of thickness

**Thickness:** from 1 to 3 mm

*Levelling product with high performance, suitable to make walls uniform, to level rough surfaces, series of tiles, different kinds of ceramic and stone, apparent concrete, it's also suitable to create bridges of adherence and to cover up bracing networks without vertical sliding.*

*The base serves to level the bottom and makes the Polveresina confident with the chromatic shadows obtained by a number of coats. Before applying the product, check if the bottom is compatible, compact, mature or without dust, oils and fats.*

## POLVERESINA

**Water for mixing:** add 32% - 38% of water

**Pot life:** 90 minutes

**Consumption for 2 coats:** 1,5 kg/m<sup>2</sup> fine grain  
2 kg/m<sup>2</sup> coarse grain

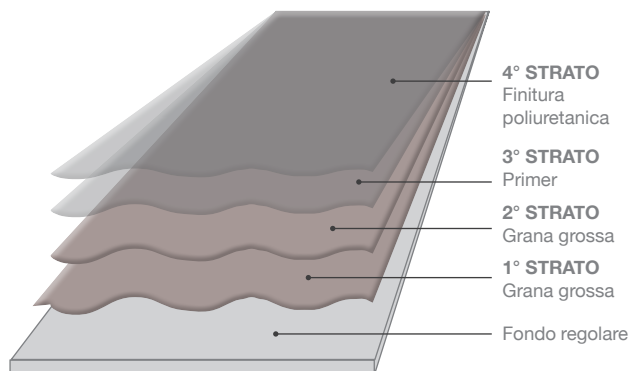
*Finishing applied with 2 or more coats, looking for the required effect and choosing between the 2 available granulometries. It's possible to apply the product with stainless spatula/float or plastic spatula/float, 2 or more coats, 1 mm. of thickness per coat.*

*Between the 2 coats, when the product is completely dry, sand, if necessary, in order to obtain a uniform surface. Then apply other coats in the same way. When the work is finished, crystallize the surface with transparent polyurethane, matt, satin or shining.*

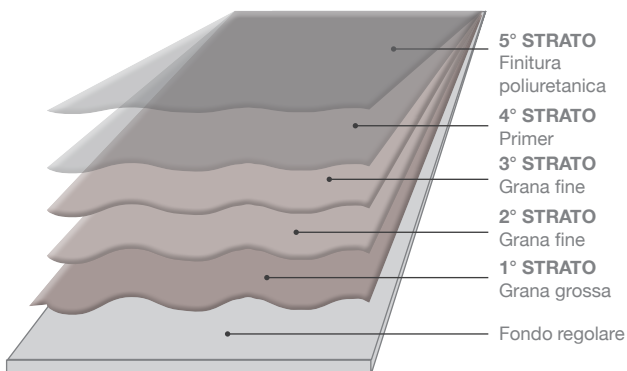
IT

## 1. SUPPORTO CEMENTIZIO **REGOLARE**

*Effetto grana grossa*



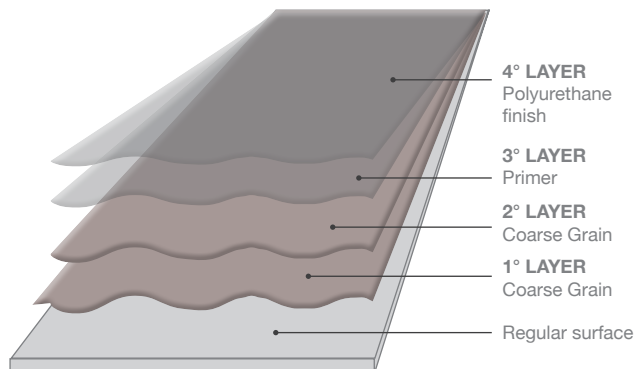
*Effetto grana fine*



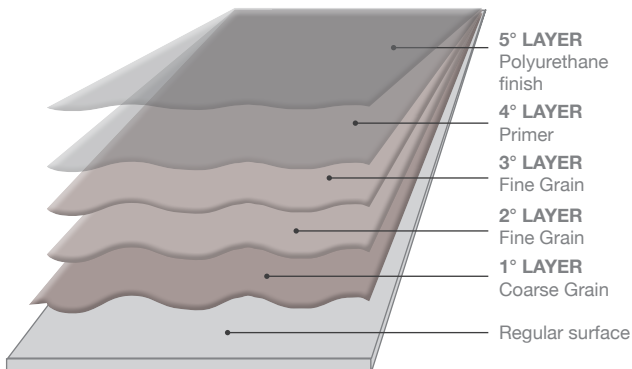
EN

## 1. CEMENTITIOUS SUPPORT **REGULAR**

*Coarse grain effect*



*Fine grain effect*

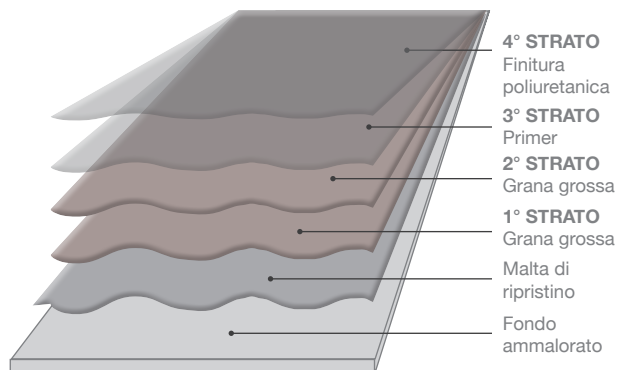


IT

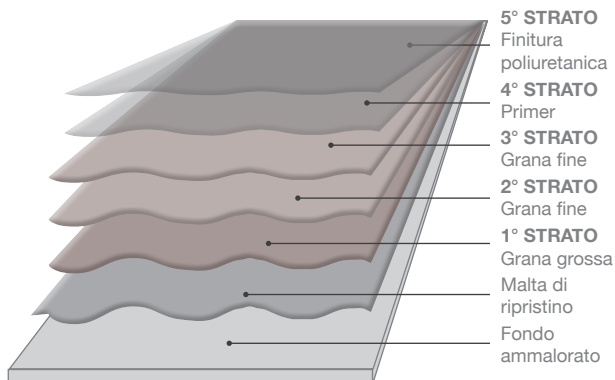
## 2. SUPPORTO CEMENTIZIO AMMALORATO

Preparare il sottofondo con autolivellante o malta da ripristino. A supporto completamente maturo procedere seguendo le indicazioni del ciclo numero 1.

*Effetto grana grossa*



*Effetto grana fine*

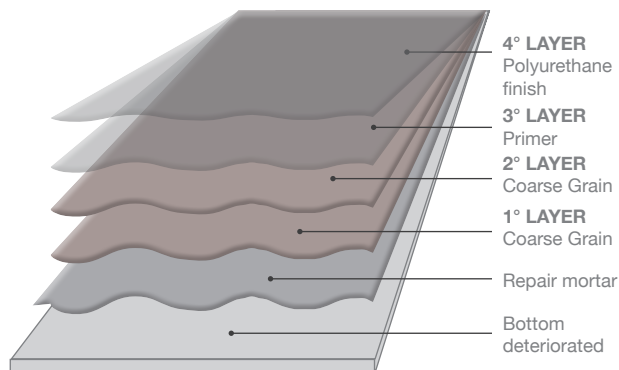


EN

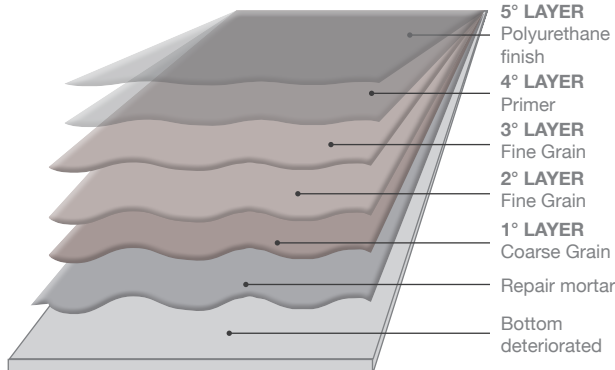
## 2. CEMENTITIOUS SUPPORT DETERIORATED

Prepare the substrate with self-leveling or repair mortar. To fully mature support proceed following the directions of the cycle number 1.

*Coarse grain effect*



*Fine grain effect*

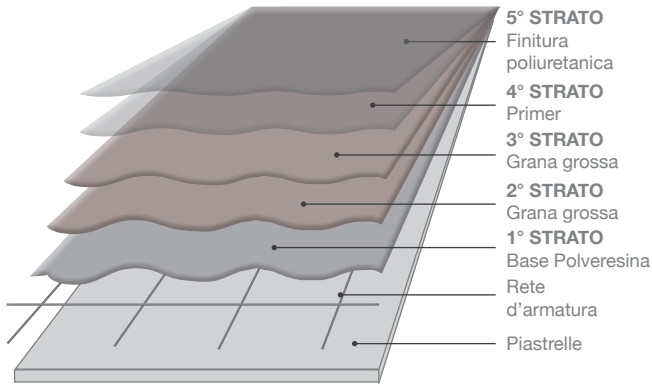




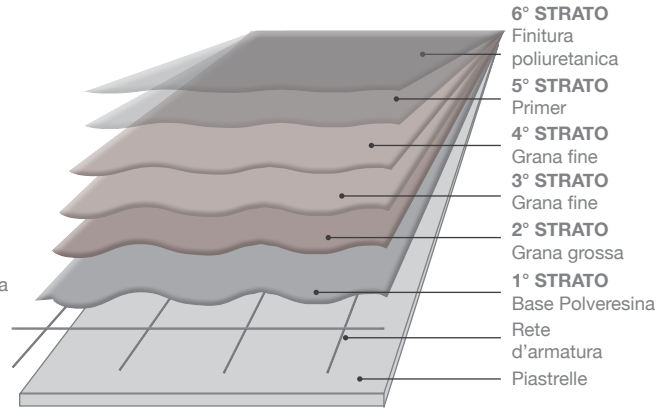
IT

### 3. SUPPORTO PIASTRELLATO

*Effetto grana grossa*



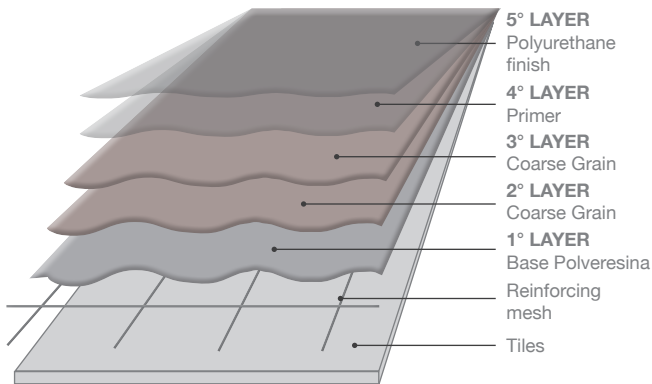
*Effetto grana fine*



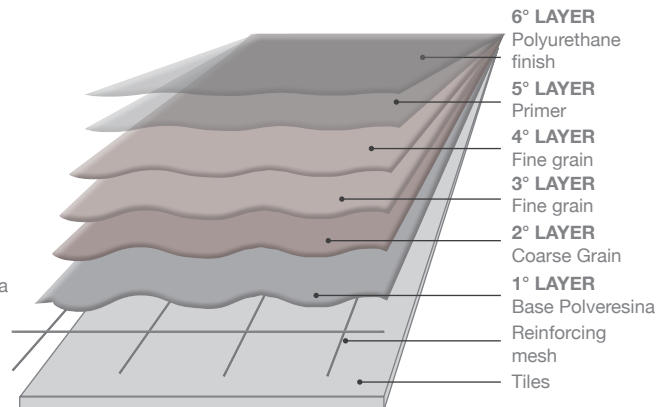
EN

### 3. SUPPORT TILED

*Coarse grain effect*



*Fine grain effect*



IT

I colori rappresentati nella brochure sono riprodotti con tecnica litografica (quadricromia) e sono da considerare indicativi e non impegnativi, pertanto non si accettano contestazioni in merito a ciò.

Considerata la natura minerale del prodotto e la modalità di colorazione con toner, si consiglia di utilizzare un'unica fornitura per le superfici da decorare, in quanto leggere variazioni cromatiche sono tecnicamente possibili.

Per una riuscita ottimale e una posa corretta dei prodotti è necessario consultare le rispettive schede tecniche. Saber Srl declina ogni responsabilità per un uso improprio dei prodotti.

EN

*The colors represented in the brochure are reproduced with lithographic technique (four-color) and are to be considered indicative and not binding, therefore we do not accept complaints about this.*

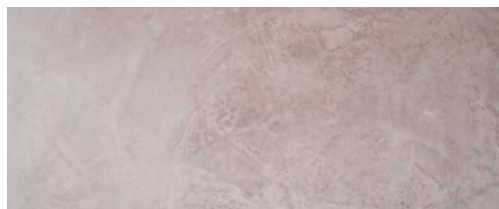
*Given the mineral nature of the product and the painting mode with toner, we recommend using a single supply for the areas to be decorated, as slight color variations are technically possible.*

*To get a perfect and correct installation of the products is necessary to consult technical data sheets. Saber Srl disclaims any liability for improper use of the products.*





POLVERESINA



Polveresina è un marchio Saber Srl  
Via Caduti sul Lavoro, 4 • 46019 Viadana (MN) Italy  
Tel +39 0375 782083 • Fax +39 0375 780055  
info@sabercolor.com • www.sabercolor.com